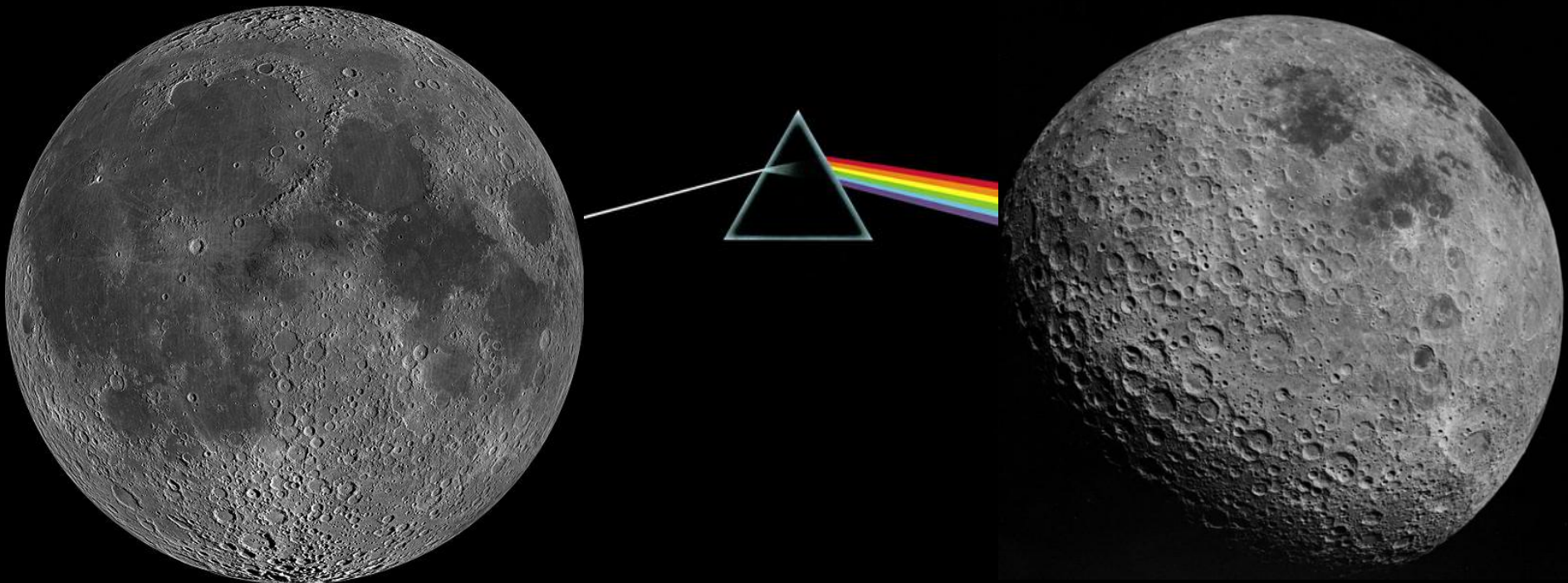


**Is it possible to unveil the dark side of the moon?
Or, does it actually exist?**

Riflessioni sul difficile compito dei sondaggi elettorali

**Cristiano Vezzi, Università di Trento
Milano, 12 giugno 2013**



La struttura del problema

- **Compito:** Predire l'esito delle elezioni
- **Problema:** quale è il lato oscuro dell'elettorato?

A) Sempre la stessa parte?

come il lato di un oggetto fisico che non si può vedere

B) Una parte variabile?

a volte risponde, a volte no
cambia opinione (elettorato volatile)

La struttura del problema

- **Compito:** Predire l'esito delle elezioni
- **Problema:** quale è il lato oscuro dell'elettorato?

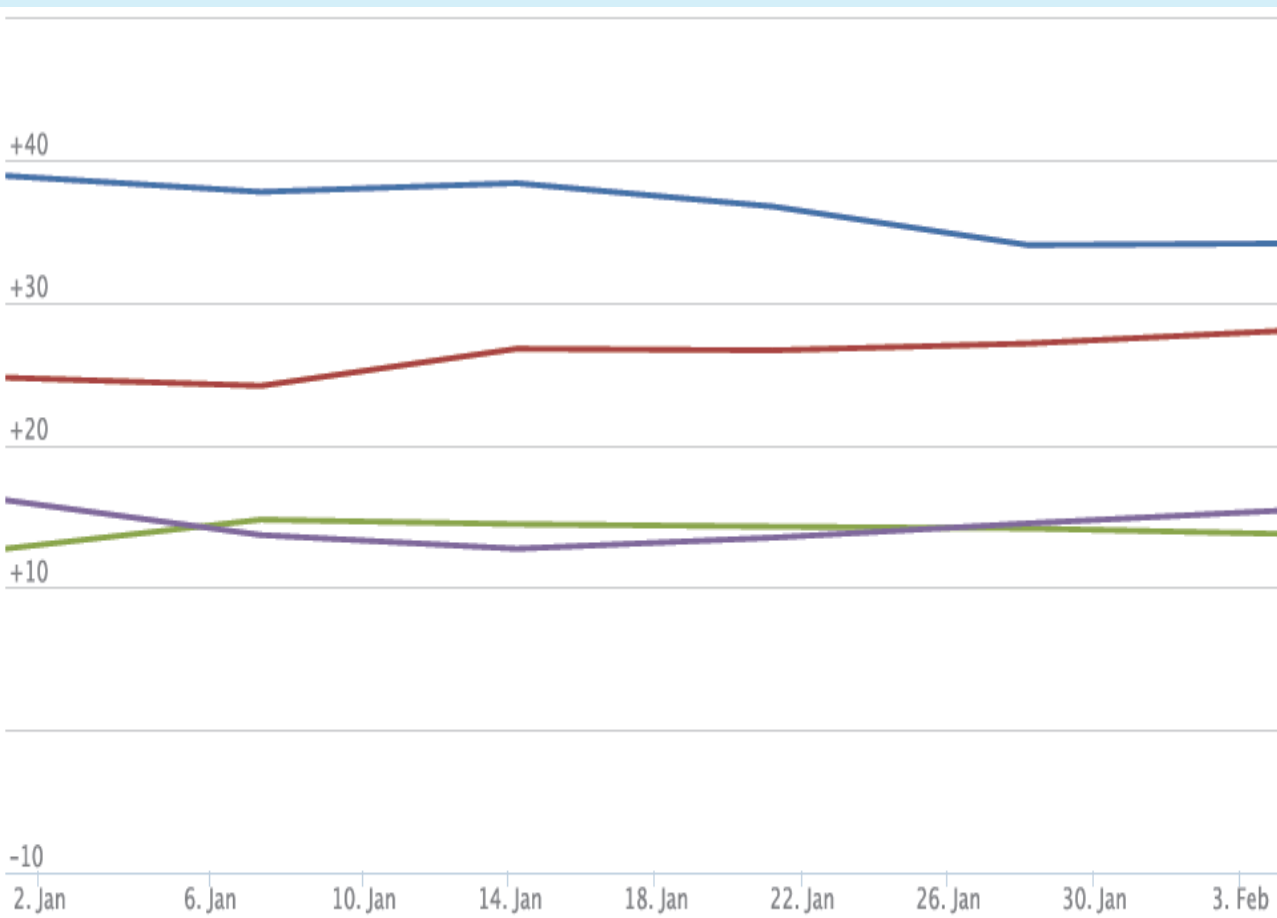
A) Sempre la stessa parte?

lo strumento non permette di vedere tutto
(stime stabili ma errore di copertura)

B) Una parte variabile?

Lo strumento da una visione imprecisa dell'oggetto
(stime molto instabili)

Hp A: parte dell'elettorato non è osservabile -> distorsioni sistematiche Vari esempi, tra cui Elezioni 2013



Stime
(ultima sett)

34% Centro-sx

28% Centro-dx

15% M5S

14% Monti

Risultati
elettorali

29,6%

29,2%

25,6%

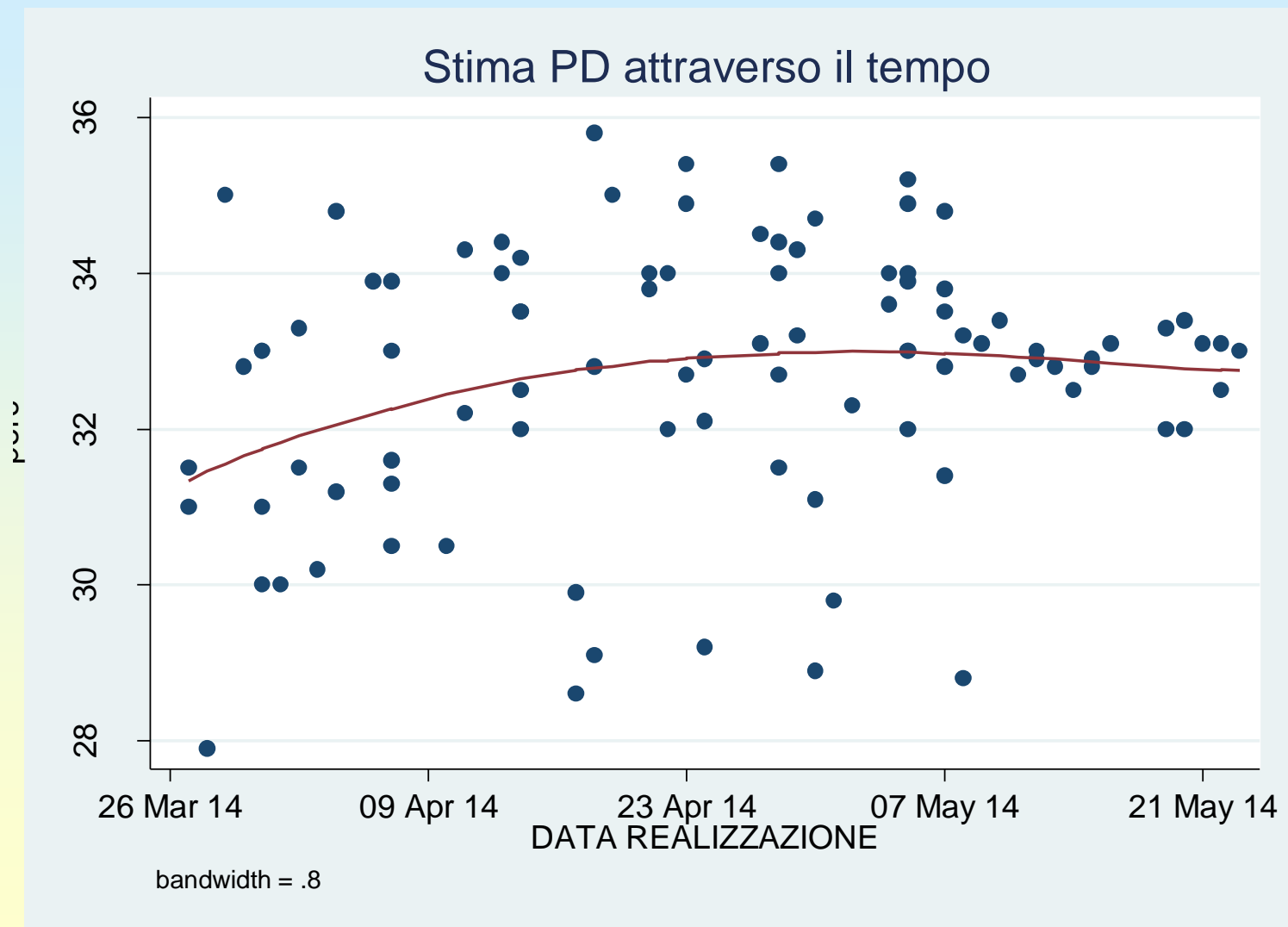
10,6%



Medie settimanali delle stime, 1gen – 8 feb 2013

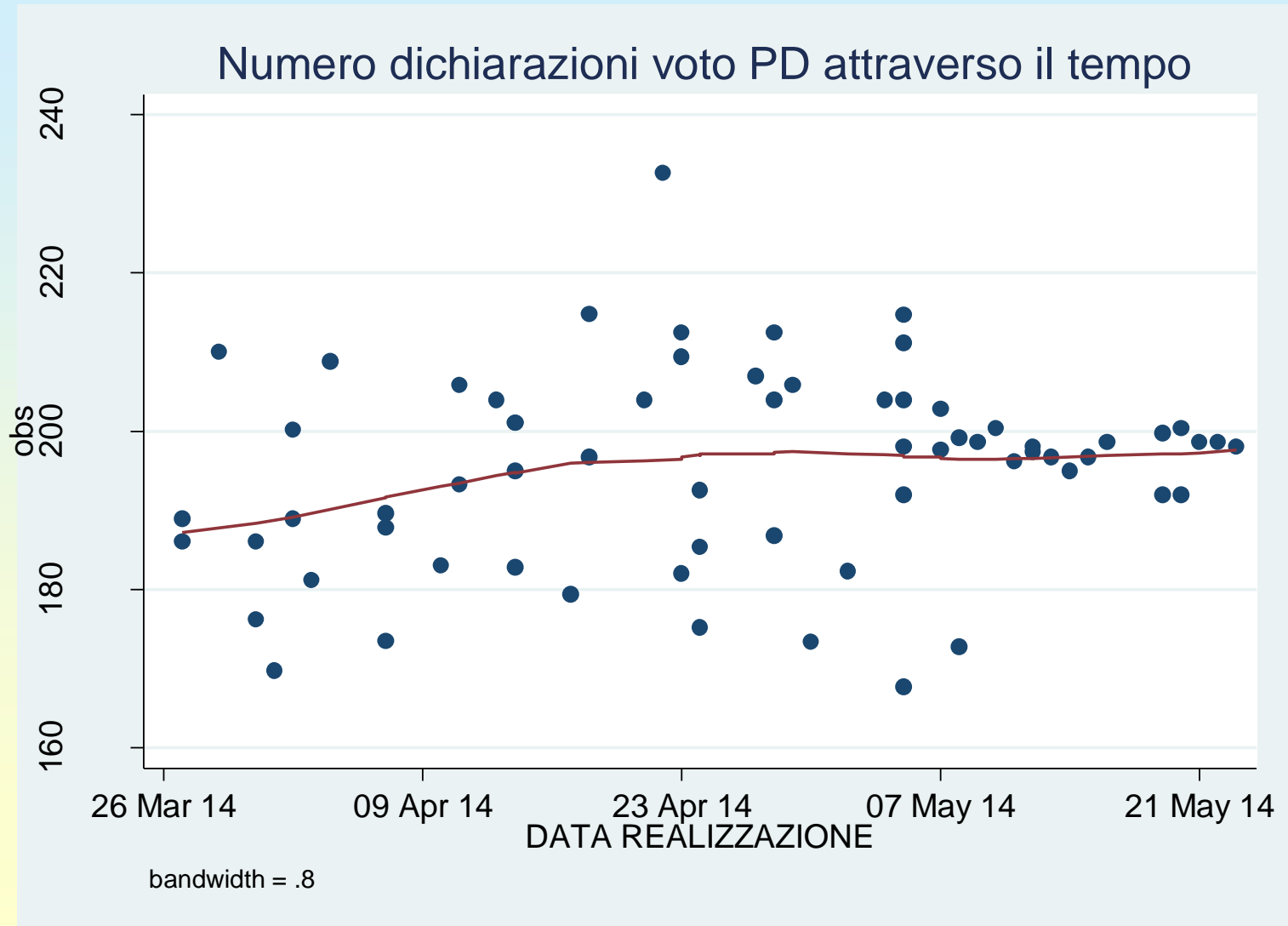
Source: www.termometropolitico.it

Contro-evidenza: Nel 2014 la distorsione è nella direzione opposta



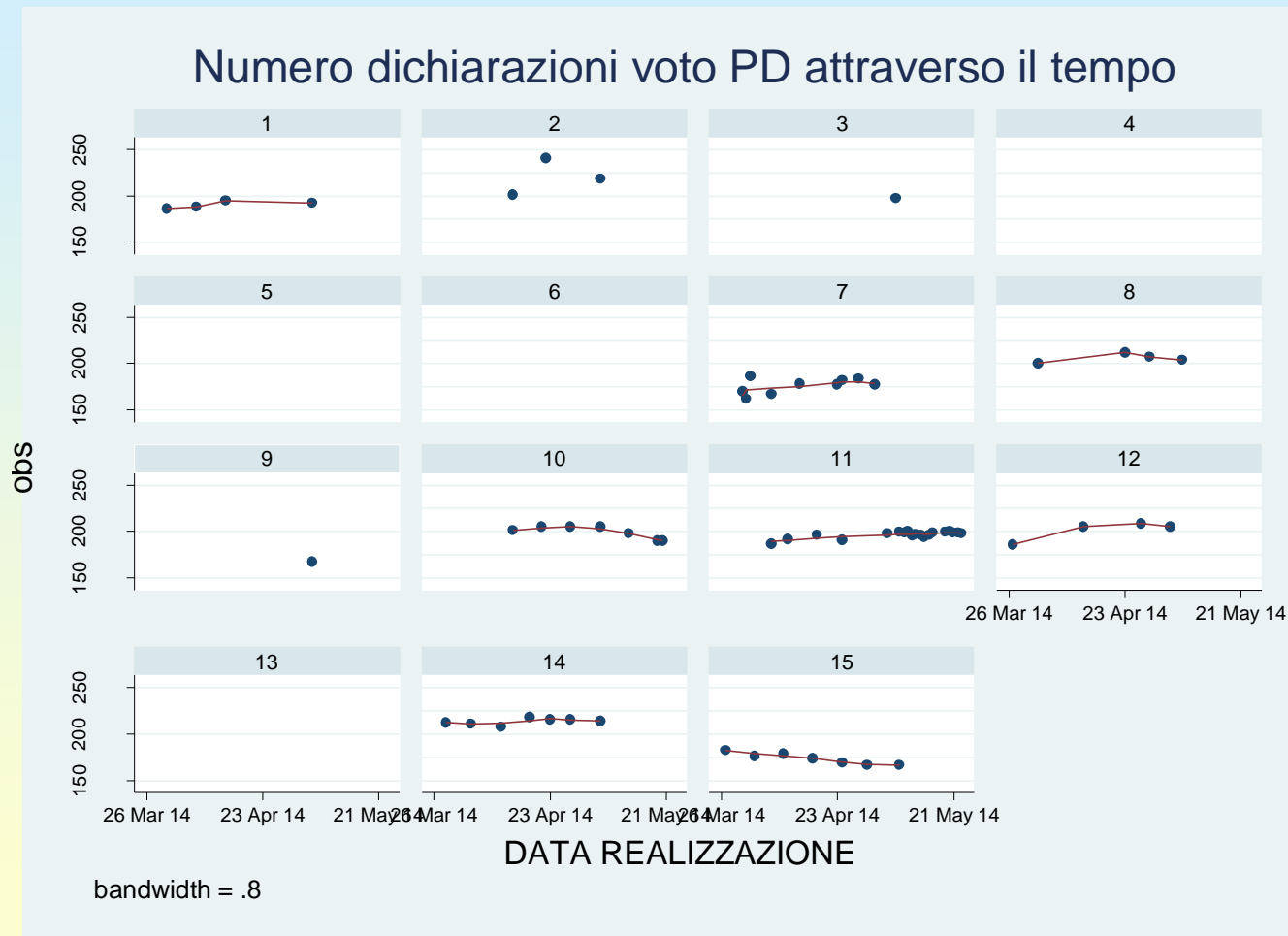
Stime Pd nei due mesi precedenti alle Elezioni Europee, 26 mar – 23 mag 2014

Hp B: stime molto instabili -> distorsioni non sistematiche?



Valori assoluti (approssimati) 26 mar – 23 mag 2014

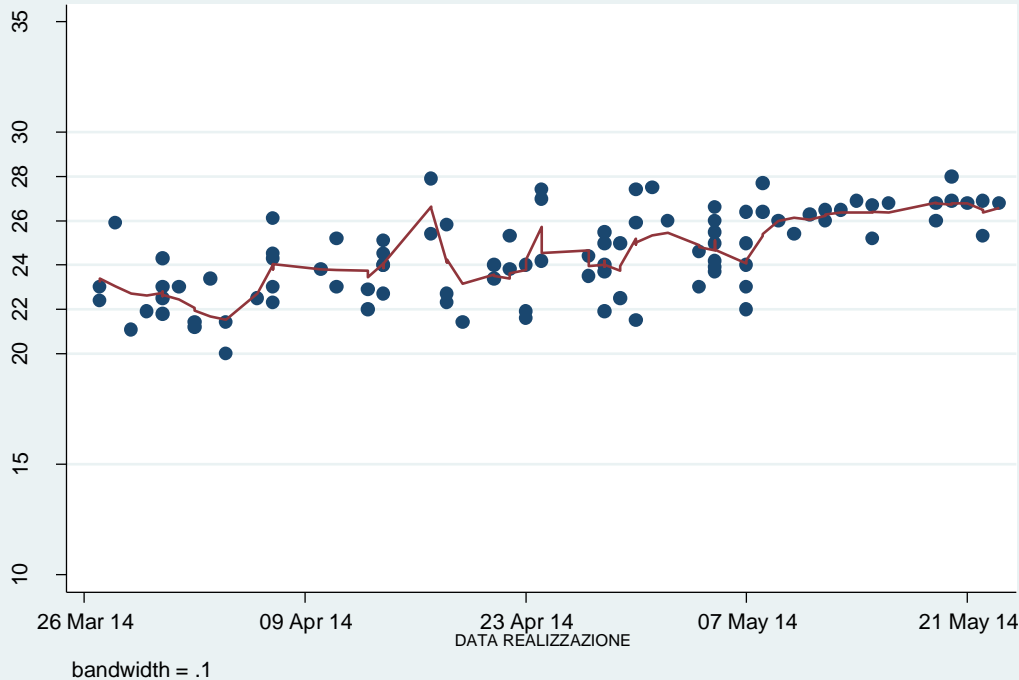
Contro-evidenza: Le stime per istituto sono molto stabili



Valori assoluti (approssimati), distinti per istituto 26 mar – 23 mag 2014

Stima M5S campagna EE 2014

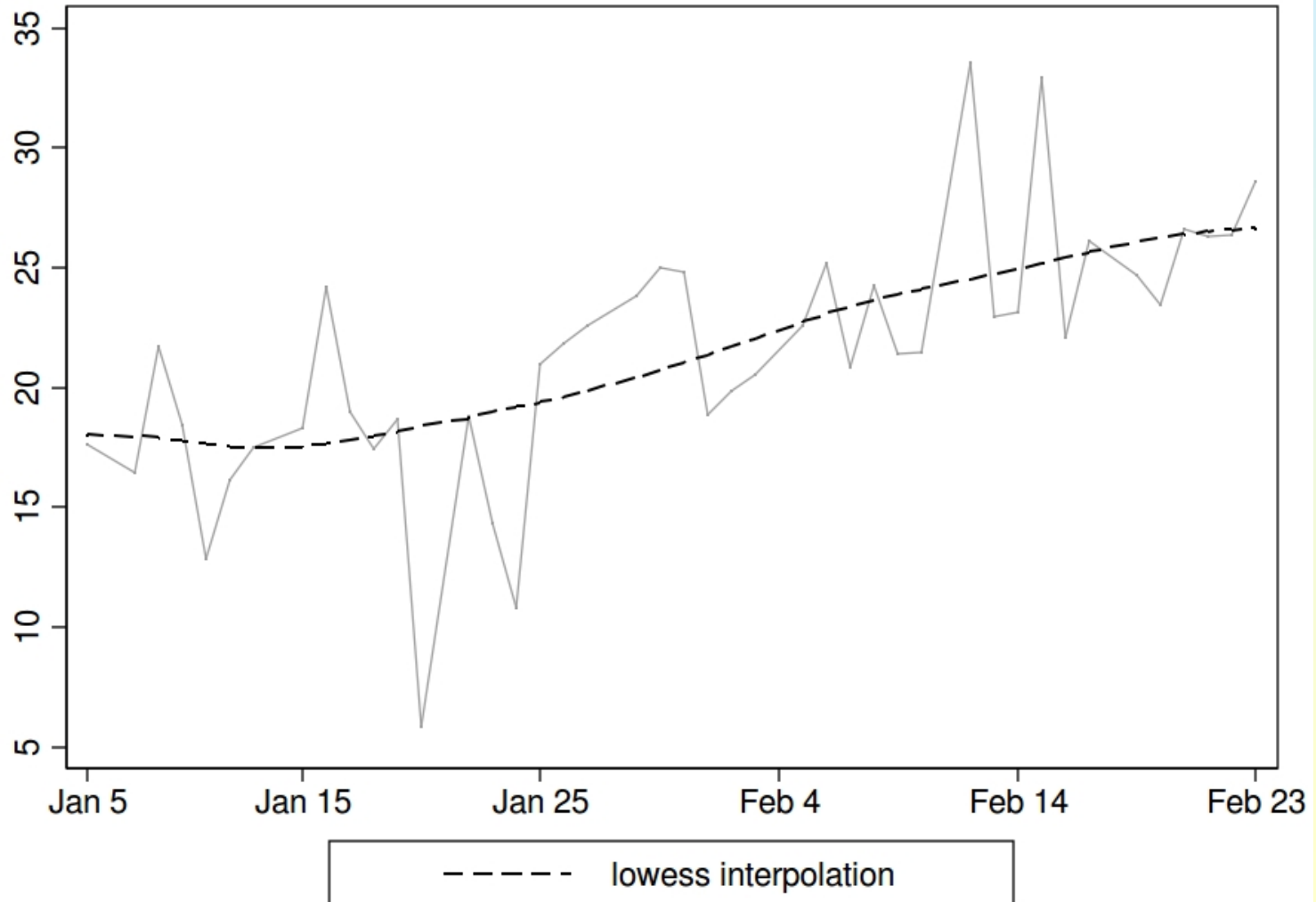
Stima M5S attraverso il tempo



* c'è una certa variabilità se si prendono i sondaggi di tutti gli istituti

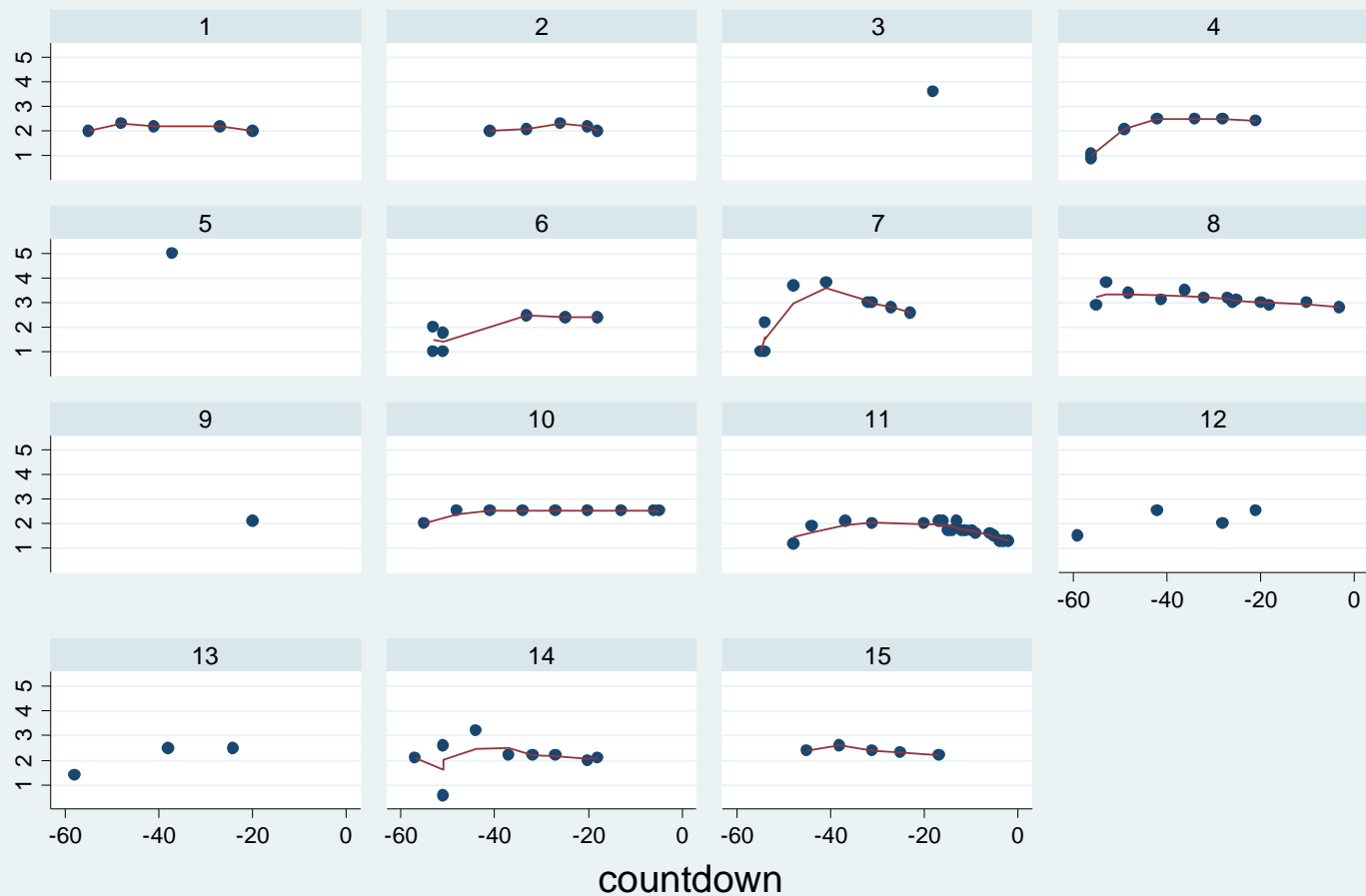
* Trend in leggera crescita

Stima M5S campagna 2013 (campioni giornalieri, 200 casi, CAWI)



Stima M5S campagna 2013 (sondaggi per istituto di rilevazione)

Stima M5S attraverso il tempo



bandwidth = .5

Conclusioni empiriche

- Hp A – errore di copertura:
ma ci sono distorsioni che vanno in direzioni opposte
- Hp B: instabilità
ma ci sono stime che sono piuttosto consistenti
- Qui l'analisi non può andare oltre con dati che si riferiscono alle stime aggregate pubblicate
- Qualcosa si potrebbe aggiungere
se ci fossero dati individuali

Conclusioni generali

- Compito di predire esito elezioni difficile in sistema multipartitico e volatile
- Rischio dell'impresa:
Il lato oscuro ad un certo punto si disvela! (elezioni)



- **Corretto minimizzare i rischi**
- Si possono minimizzare i rischi:
prendendo posizioni prudenti e conservative
capendo meglio come funziona il proprio strumento

Possibili suggerimenti

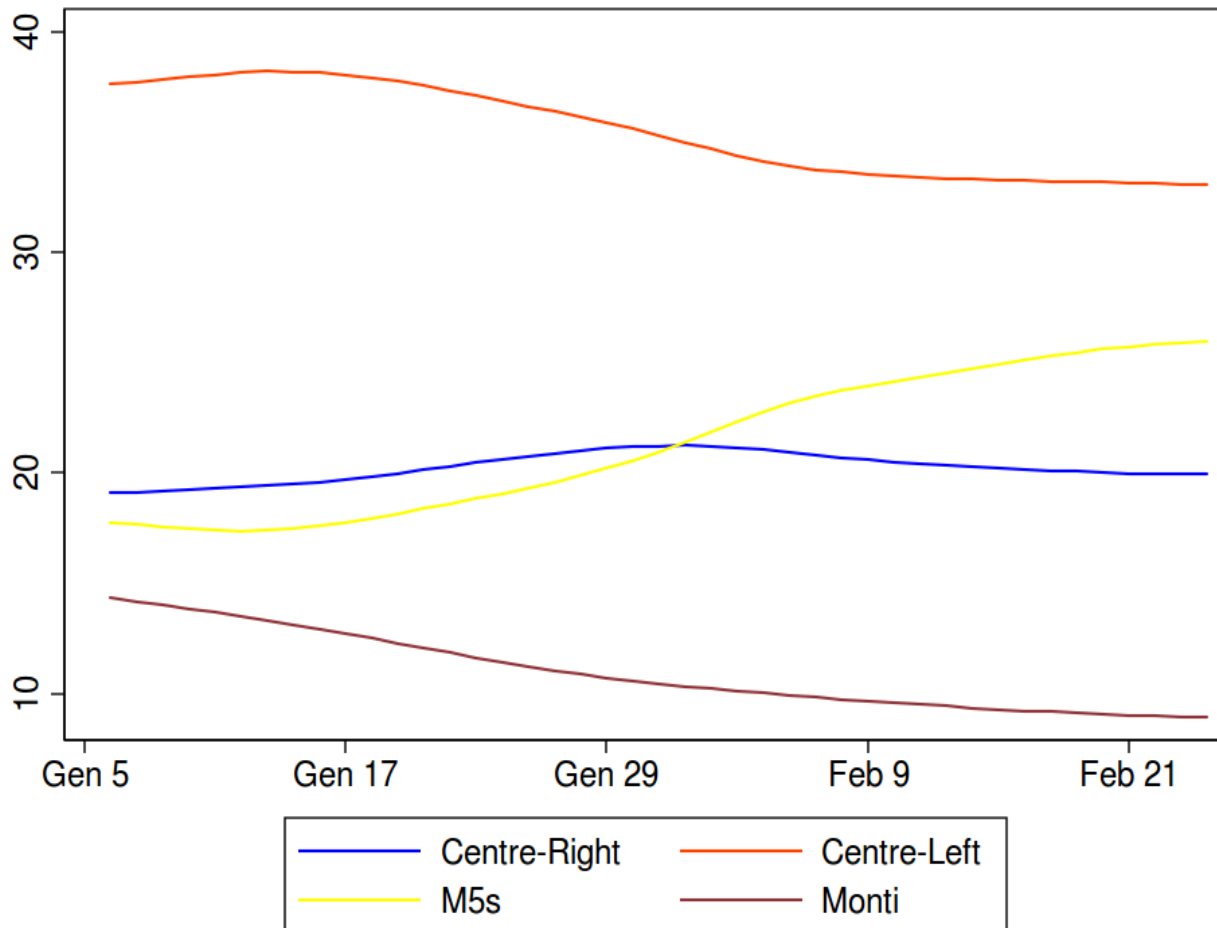
- Sfruttare i propri dati rendendoli disponibili per ricerca
- Essere chiari con committenti sul significato, potenzialità, limiti dei sondaggi
- Ruolo dei PANEL nella stima dei comportamenti (in particolare flussi individuali)
Ruolo di ROLLING CROSS SECTION nella stima di trend in campagna elettorale

riducono i problemi dovuti a campioni NON rappresentativi

Esempio ROLLING CROSS SECTION

Campagna Elezioni 2013 (CAWI)

Lowess estimation, Gen 5 – Feb 23, 2013



Nostre stime
(Ultima settimana)

Risultati
elettorali

32% Centro-sx

29,6%



26% M5S

25,6%



21% Centro-dx

29,2%



9% Monti

10,6%



Dare una risposta alle varie
questioni non è facile, ma per
risolvere il problema del lato
oscuro della luna sono serviti 55
anni!

Grazie!