

Le ricerche di mercato: i risultati economici del 2013

Maurizio Pessato
Vice Presidente Vicario

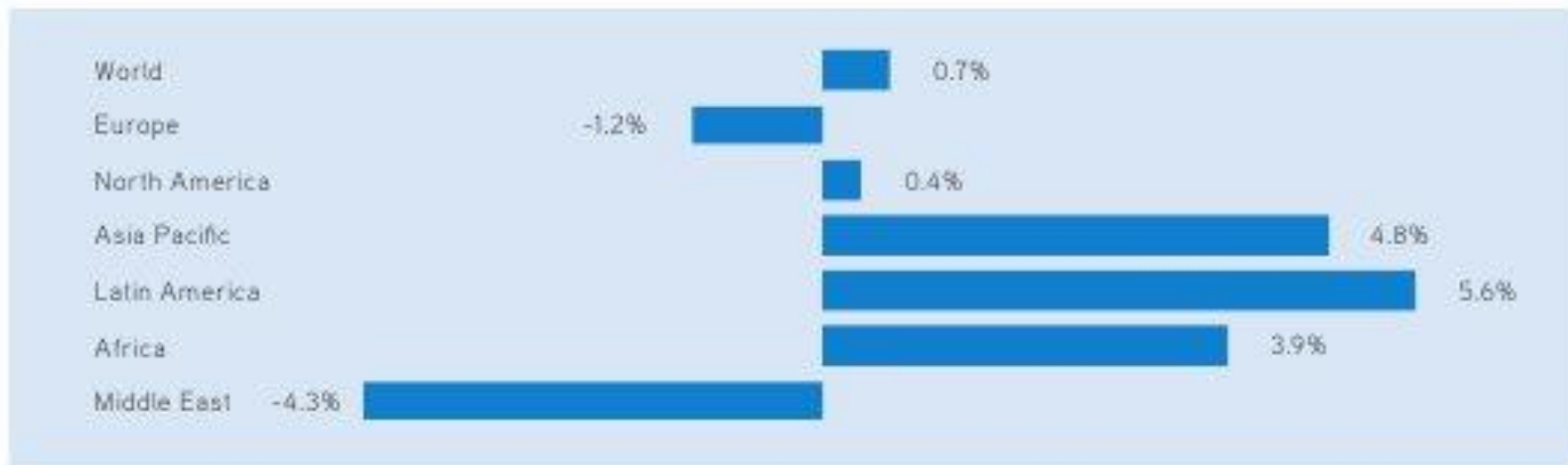


Giovedì **19** Dicembre **2013**

Spazio Chiossetto
Via Chiossetto, 20 - Milano
Orario 14.30 - 16.00

**CONOSCERE IL PAESE PER USCIRE DALLA CRISI.
DUE ASSET PER L'ITALIA: IMPRENDITORIALITÀ FAMILIARE
E ATTRATTIVITÀ LOCALE.**

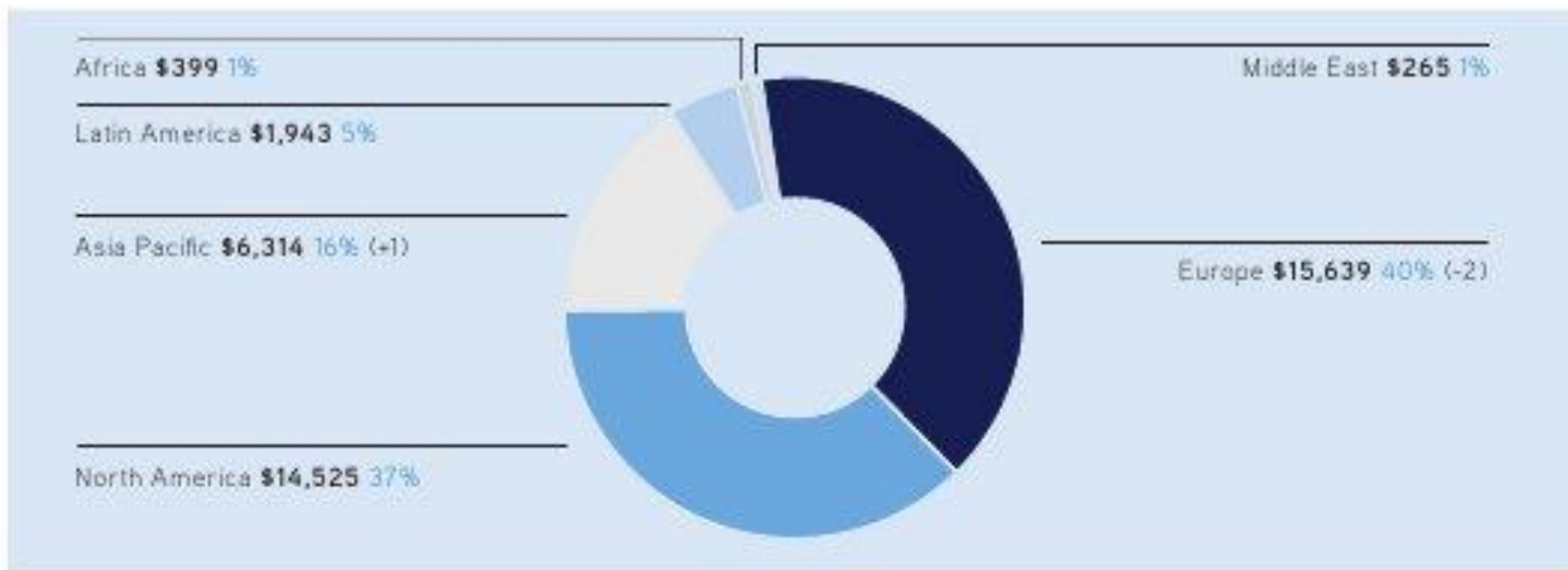
NET GROWTH RATES 2012 (adjusted for inflation)



Exchange rate fluctuations eliminated. IMF inflation rates used to determine growth.

Fonte Esomar - 2013

GLOBAL MARKET RESEARCH TURNOVER 2012 US \$39,084 million

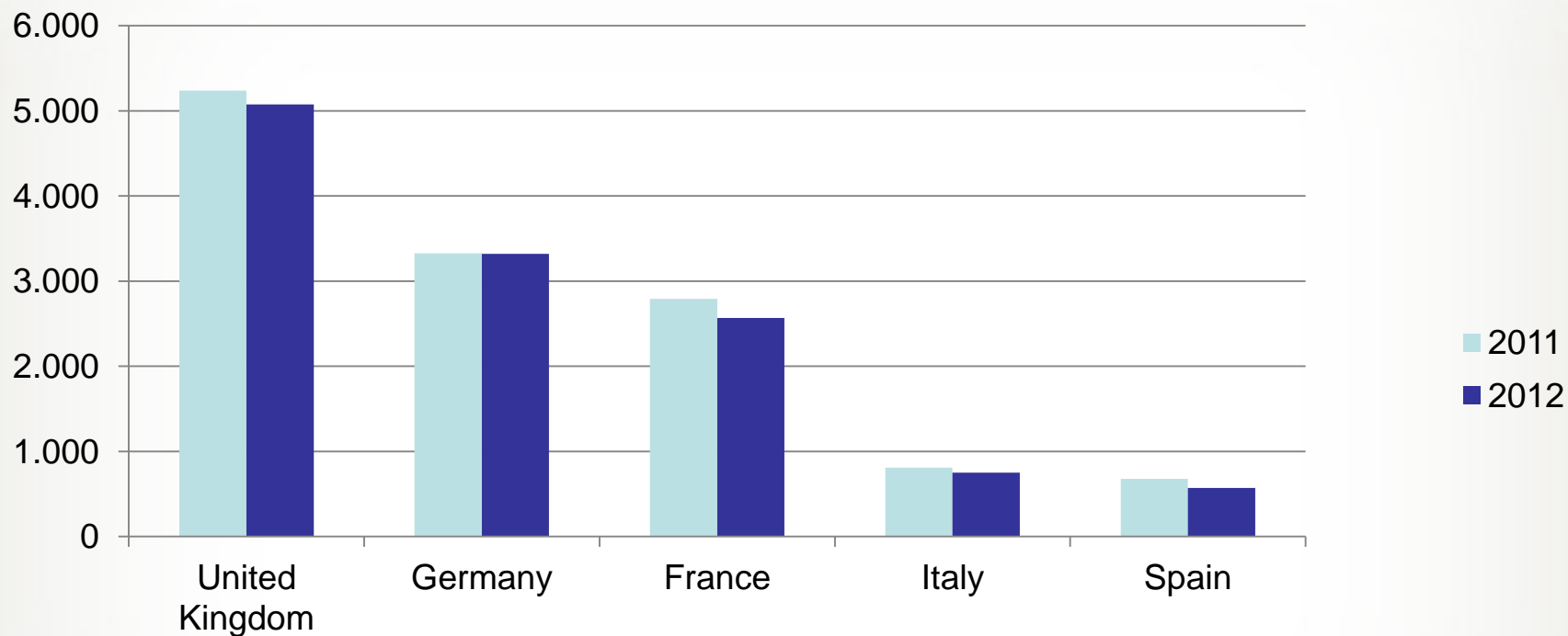


ESOMAR estimates. Rounded figures presented.

Percentage point changes in market share compared to 2011 are provided between brackets.

Fonte Esomar - 2013

Top 5 Europe Turnover 2011/2012 - US \$m



Fonte Esomar - 2013

Indagine congiunturale Assirm

Rilevazione 1° Semestre 2013

Base dati relativa a 42 Istituti Associati Assirm

Giovedì **19** Dicembre 2013

Spazio Chiossetto
Via Chiossetto, 20 - Milano
Orario 14.30 - 16.00

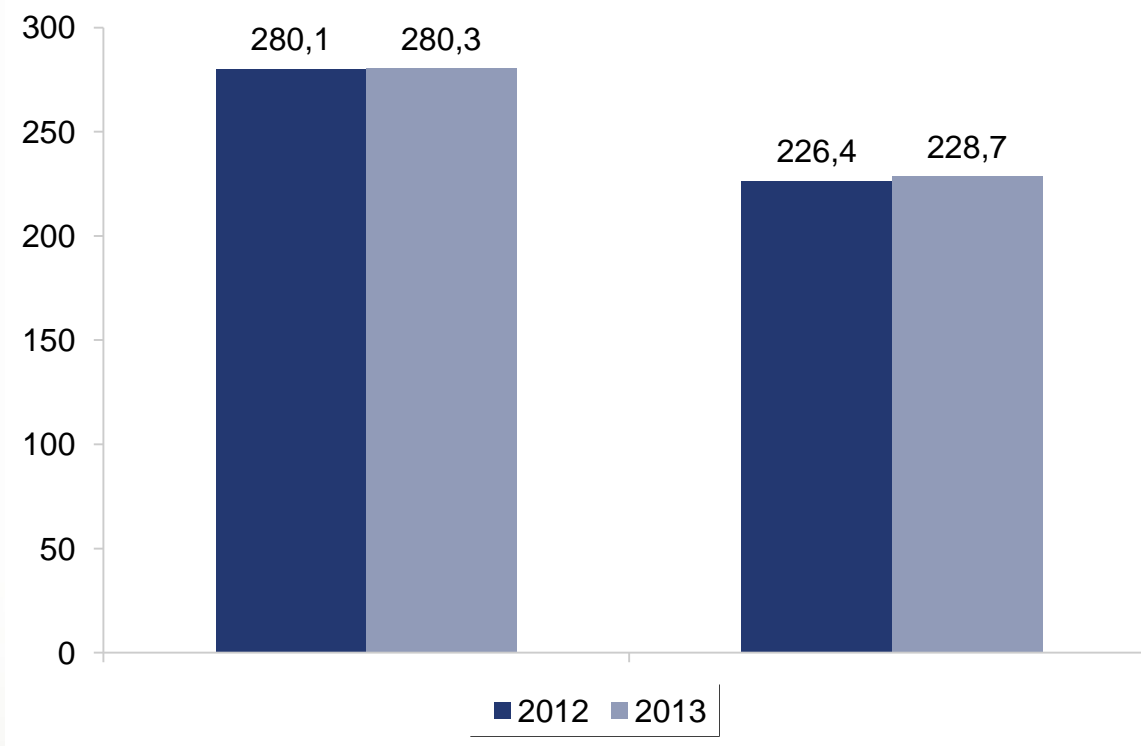


**CONOSCERE IL PAESE PER USCIRE DALLA CRISI.
DUE ASSET PER L'ITALIA: IMPRENDITORIALITÀ FAMILIARE
E ATTRATTIVITÀ LOCALE.**

Istituti Associati Assirm.

Confronto acquisito e fatturato I semestre 2012 –2013

	2012	2013	% 2013/2012
Acquisizioni	280,1	280,3	0,1%
Fatturato	226,4	228,7	1,0%



Base: 42 Istituti Assirm (Panel + Ad hoc) - Valori in milioni di euro

Acquisito Istituti Assirm: ricerche quantitative ad hoc. Confronto metodi di rilevazione quantitativa 2012 - 2013

	2012	2013	% acquisito 2013/2012
Telefoniche CATI	43,258	38,945	-10.0%
Personalì carta e penna	14,056	12,832	-8.7%
Personalì CAPI	37,919	35,894	-5.3%
Autocompilato postale	1,573	869	-44.8%
On line (CAWI e altri metodi)	23,418	28,374	21.2%
Altri metodi quantitativi	2,716	4,705	73.2%

Base: 42 Istituti Assirm - Valori in migliaia di euro

Indagine congiunturale in collaborazione con Efamro – Moodindicator Third Quarter 2013

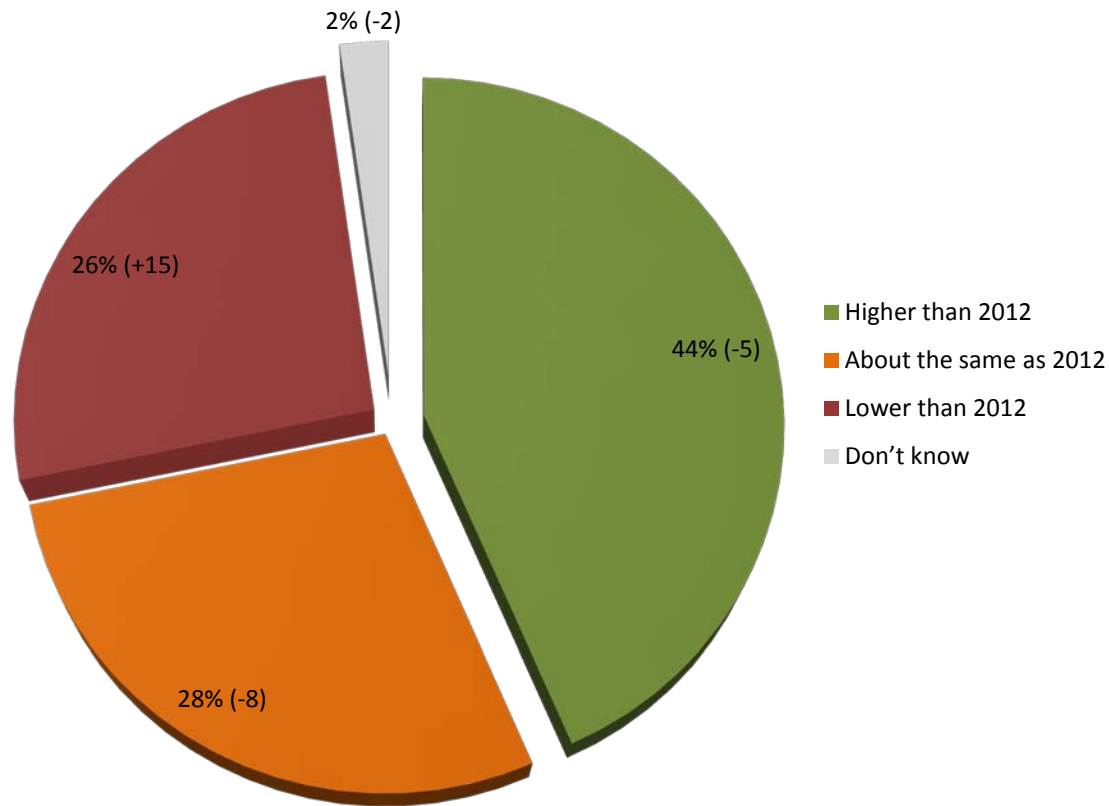
Giovedì **19** Dicembre 2013

Spazio Chiossetto
Via Chiossetto, 20 - Milano
Orario 14.30 - 16.00

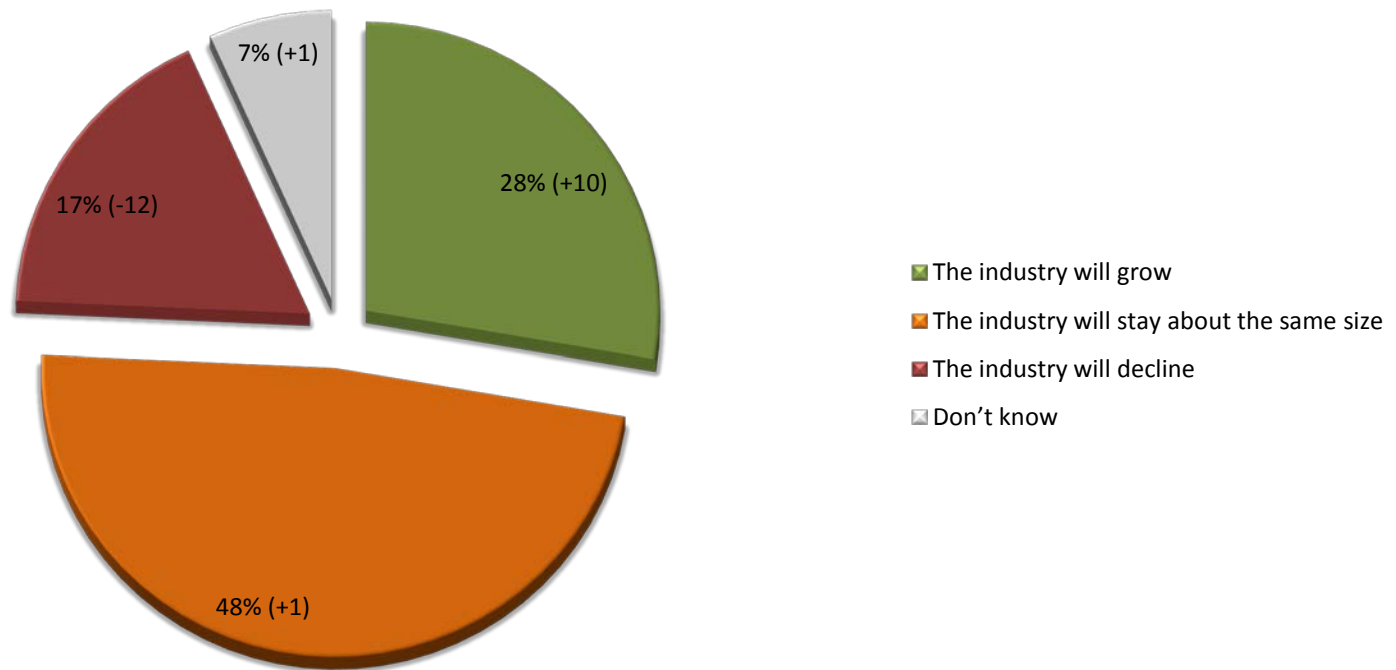


**CONOSCERE IL PAESE PER USCIRE DALLA CRISI.
DUE ASSET PER L'ITALIA: IMPRENDITORIALITÀ FAMILIARE
E ATTRATTIVITÀ LOCALE.**

Thinking about the year ahead, do you think your research revenues will be higher than, lower than, or about the same as 2012? (All respondents, percentage point change since Q1 2013)



Looking at the research industry your country overall, what are your expectations for growth over the next 12 months? (All respondents, percentage point change since Q1 2013)



Notes

- **Data was collected by national associations and *efamro* in Q3 2013.**
- **177 companies in 13 countries participated.**